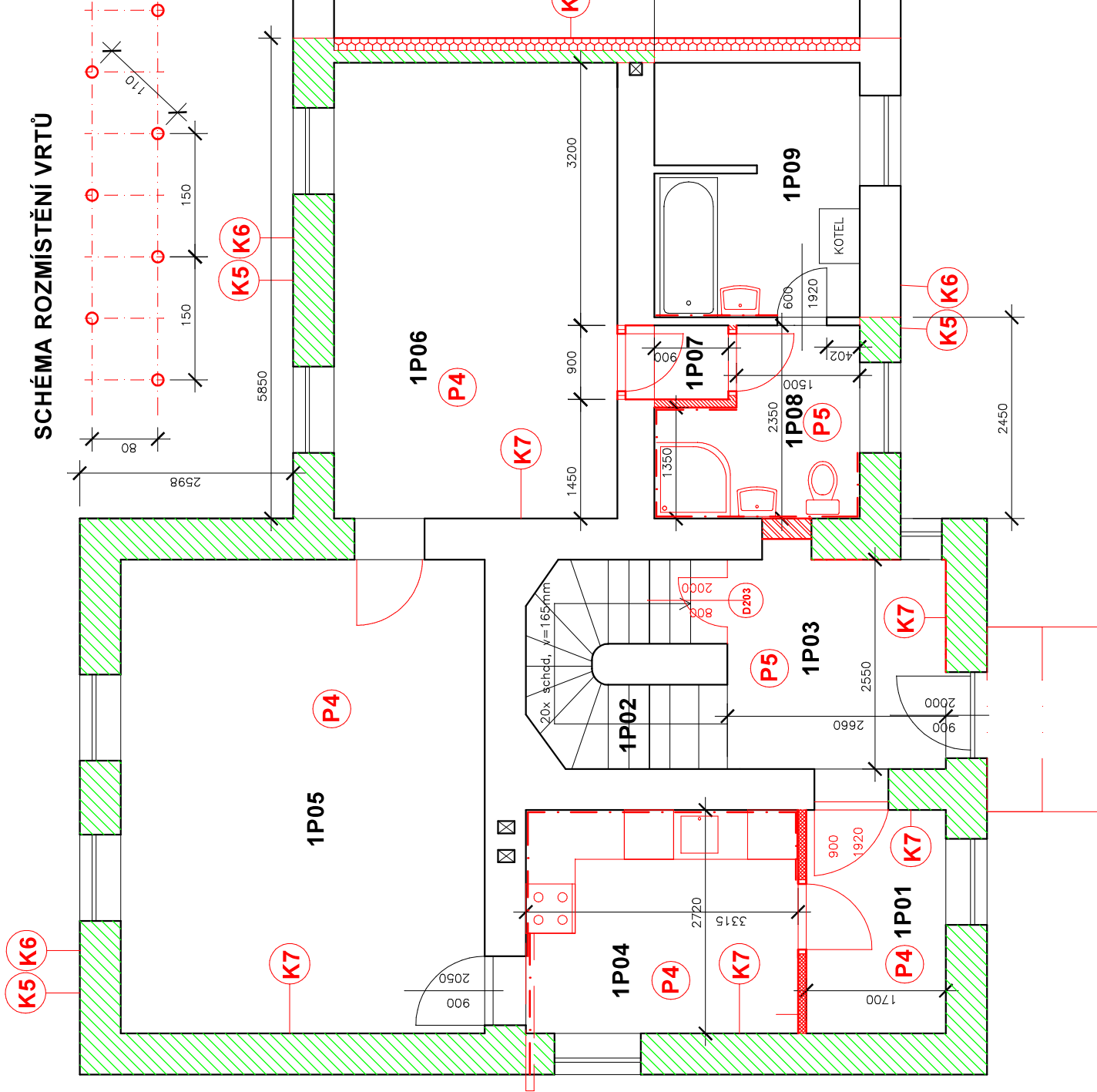


## SCHÉMA ROZMÍSTĚNÍ VRTŮ



### K5

- skladba konstrukce fasádní omítky:
- STÁVAJÍCÍ ZDĚNÁ KCE, OTLUCENÉ ZDIVO CCA 20 % OČIŠTĚNÉ OCELOVÝMI KARTÁČI, PROŠKRÁBNUTÉ SPÁRY
  - OPRAVA STÁVAJÍCÍ OMÍTKY JÁDROVÁ OMÍTKA VÁPENÁ
  - VÁPENNÝ ŠTUK 2-3 mm
  - FASÁDNÍ SILIKÁTOVÁ HYDROFODNÍ BARVA (SOUČINITEL DIFÚZE  $S_d < 0,05m$ )

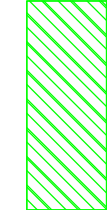
### K6

- skladba konstrukce vnější sanační omítky nová:
- STÁVAJÍCÍ ZDĚNÁ KCE, OTLUCENÉ ZDIVO CCA 20 % OČIŠTĚNÉ OCELOVÝMI KARTÁČI, PROŠKRÁBNUTÉ SPÁRY
  - SANAČNÍ PLNOPLOŠNÝ PROSTRÁK Z JÁDROVÉ VYROVNÁVACÍ OMÍTKY (KONTAKTNÍ MŮSTEK) 5 mm

### K7

- skladba konstrukce vnitřní omítky sanační nová - pouze 1P03 a byt 1. NP mimo 1P09:
- STÁVAJÍCÍ ZDĚNÁ KONSTRUKCE, OČIŠTĚNÉ ZDIVO OCEL. KARTÁČI, PROŠKRÁBNUTÉ SPÁRY
  - SANAČNÍ PLNOPLOŠNÝ PROSTRÁK Z JÁDROVÉ VYROVNÁVACÍ OMÍTKY (KONTAKTNÍ MŮSTEK)
  - SANAČNÍ JÁDROVÁ OMÍTKA - VYROVNÁVKA
  - SANAČNÍ HYDROFILNÍ TEPELNÉ IZOLAČNÍ JÁDROVÁ OMÍTKA
  - VÁPENNÝ ŠTUK
  - SILIKÁTOVÁ BARVA (SOUČINITEL DIFÚZE  $S_d < 0,05m$ )

- K9** BUDE ZŘÍZEN OKAPOVÝ CHODNÍČEK OKOLO CELÉHO OBJEKTU  
VYJMA ČÁSTI STÁVAJÍCÍ ZPEVNĚNÉ PLOCHY U JIŽNÍ FASÁDY



DODATEČNÁ VODOROVNÁ IZOLACE STÁVAJÍCÍCH SVISLÝCH KONSTRUKCÍ SYSTÉMEM **NÍZKOTLAKÉ INJEKTÁŽE** (DO 10 BAR) NA PRINCIPU VNITŘNÍ HYDROFODNIZACE KAPILÁR,  
MATERIÁLOVĚ - VODNÝ ROZTOK SILIKONOVÉ EMULZE (SMĚS SILANŮ A SILOXANŮ)  
BEZ OBSAHU CHLORIDŮ I ORGANICKÝCH ROZPOUŠTĚDEL S POUŽITÍM AŽ DO 95% NASYCENÍ PÓRŮ ZDIVA VODOU.  
POMĚR ŘEDĚNÍ KONCENTRÁTU, VIZ TZ. **PROVEDENÍ V RÁSTRU VRTŮ 150 x 80mm.**

**POZNÁMKA:** JE NEZBYTNÉ DBÁT ZVÝŠENÉ OPATRENOSTI PŘI PROVÁDĚNÍ VRTŮ  
V MÍSTĚ VEDENÍ TECHNICKÝCH SÍTÍ (VODA, KANALIZACE, ELEKTRO APOD.)  
A UMÍSTĚNÍ ROZVODNÝCH SKŘÍNÍ.

## DETAIL NAPOJENÍ HYDROIZOLACÍ

